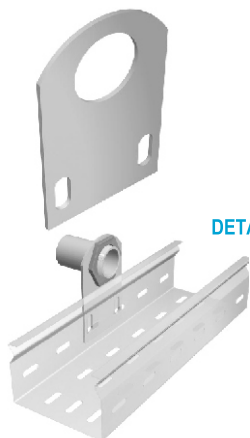


ACCESORIOS

SOPORTE CUPLAS DE ALUMINIO

MODELO PLANO



CÓDIGO

91486	PU 012
91488	PU 034
91490	PU 100
91492	PU 112
91494	PU 200

MODELO ESCUADRA 90°

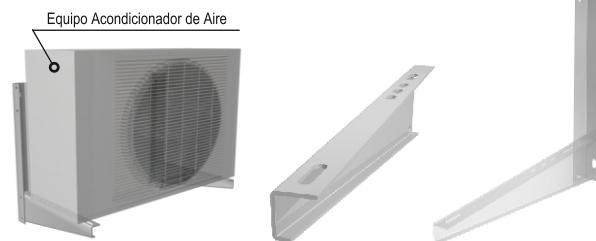


CÓDIGO

91496	PU 012
91498	PU 034
91500	PU 100
91502	PU 112
91504	PU 200

Nota: Especificar Diámetro de Rosca.

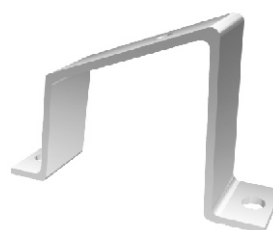
SOPORTE PARA EQUIPO ACONDICIONADOR DE AIRE



CÓDIGO

D91458	360mm
D91460	488mm

LARGO DE MÉNSULA



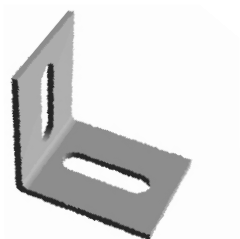
PUENTE ELEVADOR PERFILES

CÓDIGO

90003	PUENTE ELEVADOR PERFILES
-------	--------------------------

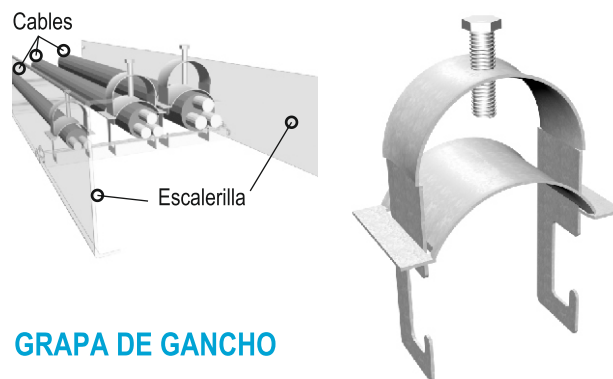
DESCRIPCIÓN

ESCUADRAS FIJACIÓN



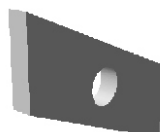
CÓDIGO MEDIDA

91428	40 x 40
91430	40 x 60
91432	40 x 80
91434	40 x 100
91436	40 x 120



GRAPA DE GANCHO

TUERCA TRAPEZOIDAL

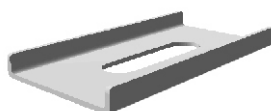


CÓDIGO MEDIDA DE ROSCA

D 91422	1/4" - 5/16"
D 91423	3/8"

Nota: Incluye tornillo y arandela.

BRIDA SUJECIÓN

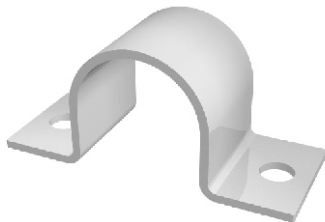


CÓDIGO

CÓDIGO	DIAMETRO INTERIOR
S 91900	16
S 91902	19
S 91904	23
S 91906	26
S 91908	32
S 91910	40
S 91912	52
S 91914	65

ABRAZADERAS

ABRAZADERA TIPO OMEGA



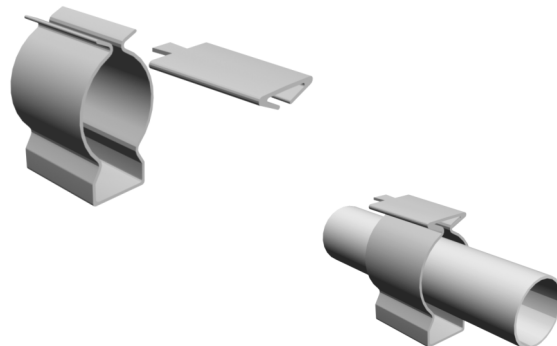
CÓDIGO

DIÁMETRO INTERIOR

D91466	19mm
D91468	22mm
D91470	32-35mm
D91472	38-40mm
D91474	50-52mm
D91476	63mm
D91478	75mm
D91480	90mm
D91482	114mm
D91484	160mm

Abrazaderas multiuso para cables, tubos metálicos, PVC, corrugados, flexibles, chapa Zincgrip. Opciones: Acero inoxidable, Pintadas y Aluminio.

ABRAZADERA RÁPIDA CON CUÑA.



ELÉCTRICO

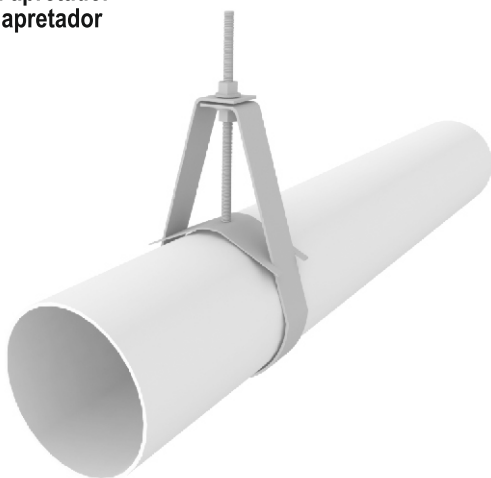
CÓDIGO	NOMINAL	Ø
D91807	15.90	5/8"
D91802	19.05	3/4"
D91803	25.40	1"
D91804	31.75	1 1/4"
D91805	38.10	1 1/2"
D91806	50.80	2"

GAS/AGUA

CÓDIGO	NOMINAL	Ø
D91808	21.30	1/2"
D91809	26.70	3/4"
D91810	33.40	1"
D91811	42.20	1 1/4"
D91812	48.30	1 1/2"
D91813	60.30	2"

ABRAZADERA "PERA"

Con apretador
Sin apretador

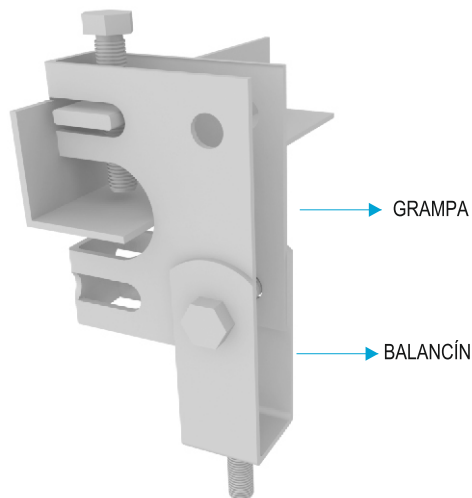


CÓDIGO

DIÁMETRO INTERIOR

D91461	110mm
D91465	160mm

GRAMPA "C" PARA PERFIL



CÓDIGO

DIÁMETRO INTERIOR

D91800	GRAMPA PARA PERFIL
D91801	GRAMPA PARA PERFIL CON BALANCÍN

SISTEMA ESTRUCTURAL DE PERFILES PARA DISTRIBUCIÓN E ILUMINACIÓN

DA. SICO
SICONEL LTDA.
TDA. SICO
SICONEL LTDA.
TDA. SICO
SICONEL LTDA.

Detalle de los componentes del sistema:

3 mts de largo

		
CÓDIGO DESCRIPCIÓN	CÓDIGO DESCRIPCIÓN	CÓDIGO DESCRIPCIÓN
S80001 PERFIL C PERFORADO 38 x 38 x 2440mm	S80002 PERFIL C LISO 38 x 38 x 2440mm	S80003 TAPA PARA PERFIL 38 x 38 x 2440mm
		
CÓDIGO DESCRIPCIÓN	CÓDIGO DESCRIPCIÓN	CÓDIGO DESCRIPCIÓN
S80101 UNION P/PERFIL INTERNA C/TORNILLOS	S80201 CURVA INTERNA	S80202 TEE INTERNA
		
CÓDIGO DESCRIPCIÓN	CÓDIGO DESCRIPCIÓN	CÓDIGO DESCRIPCIÓN
S80203 CRUCETA INTERNA	S80301 SOPORTE PARA COLGAR CON VARILLA	S80302 SOPORTE PARA COLGAR LUMINARIAS
		
CÓDIGO DESCRIPCIÓN	CÓDIGO DESCRIPCIÓN	CÓDIGO DESCRIPCIÓN
S80303 ZETA DE TECHO PARA SOPORTE	S80304 BASE INTERNA CHICA	S80705 SALIDA HORIZONTAL PARA PERFIL

El nuevo Sistema de Perfiles le brinda una opción que hasta el momento no contaba nuestro mercado, abriendo así nuevas posibilidades en cuanto a canalizaciones eléctricas, estructuras mecánicas, soportes para iluminación.

La versatilidad sumada a la facilidad de armado le permite diseñar desde el más sencillo trazado hasta la más compleja instalación.

Nuestro sistema cuenta con todos los elementos necesarios para el armado, uniones, derivaciones, cajas, soportes de colgar, columnas, bases, tornillería, etc.

Le brindamos varias opciones de terminación, cubriendo así las diferentes aplicaciones:

ZG	Zincgrip	(pre galvanizado en caliente 20 micras de zinc por capa)
PT	Pintado	(pintura epoxi en polvo, electrostática sobre Zincgrip)

Estamos a su servicio desde el proyecto hasta la instalación. No dude en consultarnos.

Distrimet

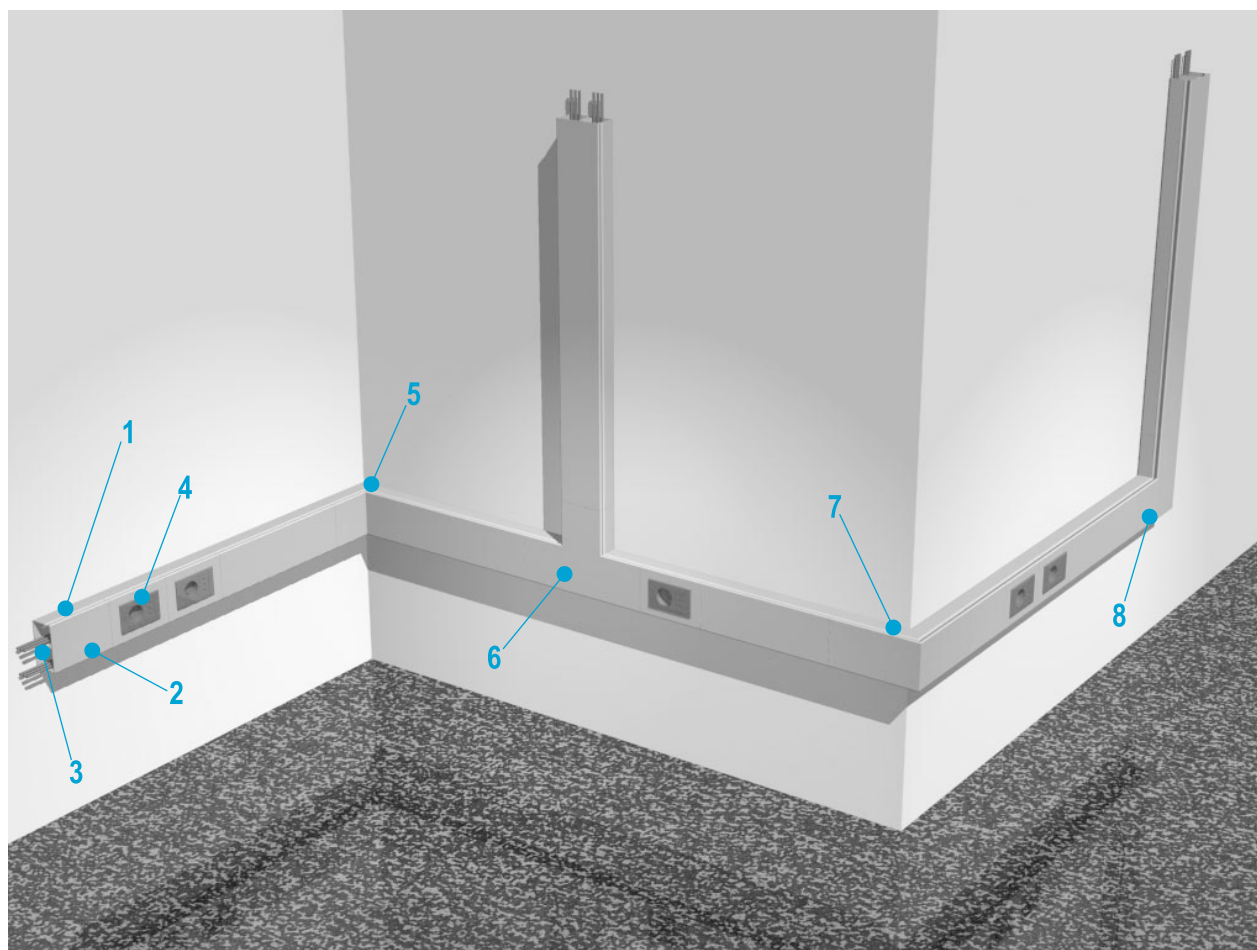
www.distrimet.com.uy

15

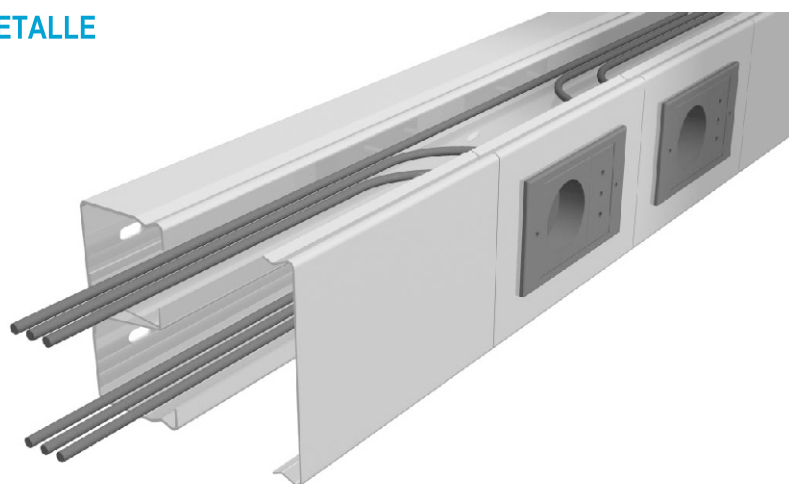


DUCTO EJECUTIVO PERIMETRAL PARA OFICINA

EJEMPLO DE ARMADO



DETALLE



- 1- Ducto Perimetral
- 2- Tapa
- 3- Divisor a Presión
- 4- Tapa Porta Elementos
- 5- Curva Horizontal Interior con Tapa
- 6- Tee Vertical con Tapa
- 7- Curva Horizontal Exterior con Tapa
- 8- Cruva Vertical con Tapa

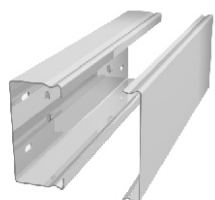
ESPECIFICACIONES TÉCNICAS:

Chapa ZINCGRIP espesor N°22 equivalente a 0.8mm. Pintura epoxi poliuretánica electro depositada. Proceso de decapado por inmersión. Mayor resistencia al impacto. Opcional: color a elección. Variabilidad en las dimensiones de acuerdo al proyecto. Soporte para tierra en porta elementos (ver dibujo pág. 18). Divisor con pestaña para sujetar los cables. Evita la propagación del fuego.

DUCTO EJECUTIVO PERIMETRAL PARA OFICINA

3 mts de largo

DUCTO PERIMETRAL 100mm



CÓDIGO

DESCRIPCIÓN

94001

DUCTO EJECUTIVO CON TAPA 100x50mm

DUCTO PERIMETRAL 200mm



CÓDIGO

DESCRIPCIÓN

94002

DUCTO EJECUTIVO CON TAPA 200x50mm

TAPA JUNTA DE TERMINACIÓN



CÓDIGO

DESCRIPCIÓN

94105

TAPA JUNTA DE TERMINACIÓN 100mm

94112

TAPA JUNTA DE TERMINACIÓN 200mm

DIVISOR A PRESIÓN



CÓDIGO

DESCRIPCIÓN

94106

DIVISOR A PRESIÓN - TRAMO DE 1 METRO

TERMINAL



CÓDIGO

DESCRIPCIÓN

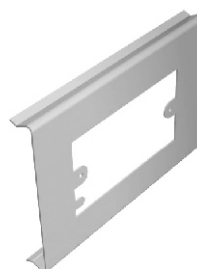
94000

TERMINAL DE 100mm

94114

TERMINAL DE 200mm

TAPA PORTA ELEMENTOS



CÓDIGO

DESCRIPCIÓN

94104

TAPA PORTA ELEMENTOS 100mm

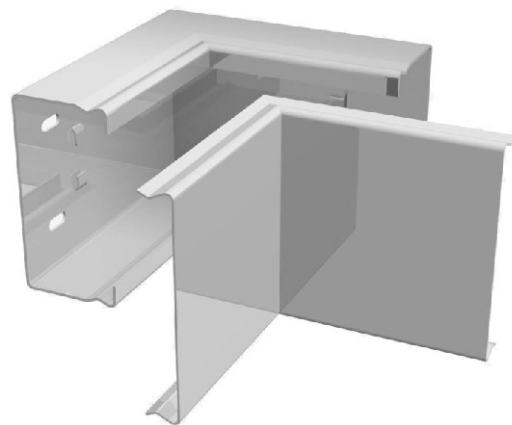
94111

TAPA PORTA ELEMENTOS 200mm

DUCTO EJECUTIVO PERIMETRAL PARA OFICINA

DA. S
SICONEL LTD.
TDA. SICO
SICONEL LTD.
TDA. SICO
SICONEL LTD.

CURVA HORIZONTAL INTERIOR

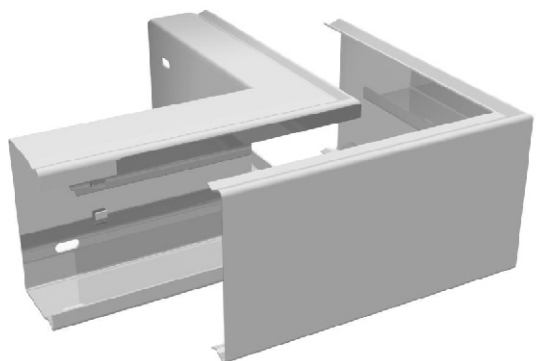


CÓDIGO

DESCRIPCIÓN

94100	CURVA HORIZONTAL INTERIOR C/TAPA 100x50mm
94107	CURVA HORIZONTAL INTERIOR C/TAPA 200x50mm

CURVA HORIZONTAL EXTERIOR

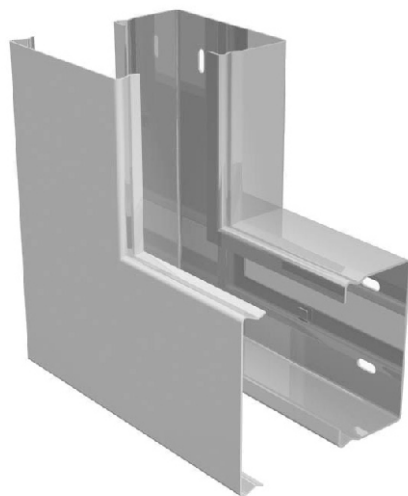


CÓDIGO

DESCRIPCIÓN

94101	CURVA HORIZONTAL EXTERIOR C/TAPA 100x50mm
94108	CURVA HORIZONTAL EXTERIOR C/TAPA 200x50mm

CURVA VERTICAL

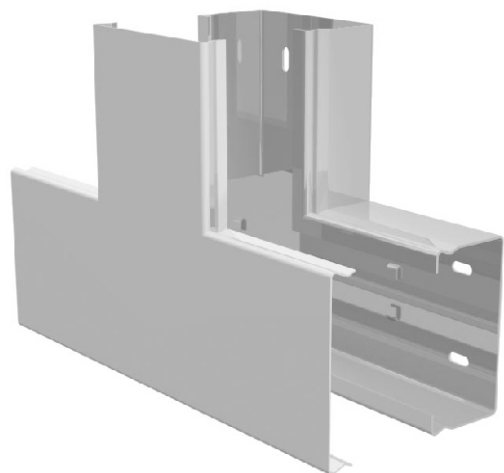


CÓDIGO

DESCRIPCIÓN

94102	CURVA VERTICAL CON TAPA 100x50mm
94109	CURVA VERTICAL CON TAPA 200x50mm

TEE VERTICAL



CÓDIGO

DESCRIPCIÓN

94103	TEE VERTICAL CON TAPA 100x50mm
94110	TEE VERTICAL CON TAPA 200x50mm

DUCTO EJECUTIVO PERIMETRAL PARA OFICINA

COLUMNA EJECUTIVA DOBLE (TECHO/PISO)



CÓDIGO	DESCRIPCIÓN
D94201	COLUMNA EJECUTIVA DOBLE

COLUMNA EJECUTIVA SIMPLE (TECHO/PISO)



CÓDIGO	DESCRIPCIÓN
D94202	COLUMNA EJECUTIVA SIMPLE

COLUMNA EJECUTIVA DOBLE (ESCRITORIO)



CÓDIGO	DESCRIPCIÓN
D94203	COLUMNA EJECUTIVA DE ESCRITORIO DOBLE

COLUMNA EJECUTIVA SIMPLE (ESCRITORIO)



CÓDIGO	DESCRIPCIÓN
D94204	COLUMNA EJECUTIVA DE ESCRITORIO SIMPLE

OBRAS Y CLIENTES QUE HAN UTILIZADO NUESTROS SISTEMAS:

* A Y J LTDA. (MALDONADO)
* ABITAB
* AEROPUERTO INTERNACIONAL DE CARRASCO (NUEVA CONCESIÓN)
* AIR LIQUIDE URUGUAY S.A.
* AGA S.A. - PLANTA GASES
* AGA S.A. - LOCAL CENTRAL
* AGROPECUARIA LA ESTANZUELA
* AMERICAN CHEMICAL
* ANCAP
* ARROZAL 33
* AZUCARERA DEL LITORAL (AZUCARLITO PAYSANDU)
* BAKO
* BARRACA DE AMBROSI S.A.
* BARARRO - PANDO
* BASIC S.R.L.
* BICSA
* BOTNIA- FRAY BENTOS
* B.P.S. PROYECTO MITA (CIAT)
* BRAULIO S.R.L.
* CARBOCALCIO - PLANTA INDUSTRIAL (PANDO)
* CARLOS SCHNECK S.A.
* CENTRO SIKI LTDA.
* CERVECERIA Y MALTERIA PAYSANDU
* CITIBANK
* CLUB MALVÍN
* CLUB BIGUÁ
* COLGATE PALMOLIVE INC
* C.O.U.S.A.
* COMISION TECNICA - MIXTA SALTO GRANDE (CTM SALTO)
* COMPANIA INDUSTRIAL DE TABACOS MONTE PAZ S.A.
* CONECTA (GAS)
* CONSEJO DE EDUCACION PRIMARIA
* CONAPROLE
* CONTROLES S.A.
* COSTA ORIENTAL (ZONA FRANCA MONTEVIDEO)
* CRONOLUZ
* CURTIEMBRE BRANAA
* C.U.T.C.S.A.
* C.U.C.P. - PLANTA VERDUN - TEYMA
* C.S.T. TÉCNICOS UTU
* DAVICOR
* DECOSTAR S.A.
* SUPERMERCADOS DEVOTO
* DIEGO SUÁREZ S.A.
* DIRECCION GENERAL IMPOSITIVA
* SUPERMERCADOS DISCO
* DISCOUNT BANK
* DOBARRO Y PICHEL (AIRE ACONDICIONADO)
* DOFIN
* DREGHAL S.A.
* EBER GIL
* EDIF. AGUARELLA (P.DEL ESTE)
* EDIF. LE JARDIN (P. DEL ESTE)
* EDIF. MILENIUM (P. DEL ESTE)
* ENDECAR - ZONA FRANCA DE MONTEVIDEO
* EMP. ALVARO PALENGA S.A.
* EL MAESTRO CUBANO S.A.
* ELECTRO INTERIOR (PANDO)
* ELECTRO MALDONADO(P. DEL ESTE)
* ELECTRO PALACE
* ELECTRIC PROPIOS
* ELECTRICIDAD DANIEL
* ELTEC ELECTRICIDAD
* EUFORES-PLANTA CHIPEADO
* FABRICA NAC. DE CERVEZAS
* FANAPEL - PLANTA JUAN LACAZE
* FERROCO S.A.
* FILIPIAK INGENIERO
* FIVISA - FIERRO VIGNOLI
* FRIMARAL S.A.
* FRIGORIFICO LAS PIEDRAS
* FRIGORIFICO LAS MORAS
* FRIGORIFICO PUL
* FRIGORIFICO TACUAREMBÓ
* FRIGORIFICO CENTENARIO

* FRIPUR
* FUNSA
* FUSNA (OBRA: CERRO)
* GIOMAR S.A. - AGUA CASCADA
* HENDERSON Y CIA
* HEATING - COOLING (HOTEL VICTORIA PLAZA)
* HERMIDA NELSON
* HIPERMERCADO GEANT - COMPLEJO COMERCIAL PARQUE ROOSVELT
* HIPÓDROMO DE MAROÑAS
* HOSPITAL ITALIANO
* HOSPITAL DE CLINICAS
* HOSPITAL BRITÁNICO
* HOTEL BARCELO
* HOTEL CIPRIANI-PUNTA DEL ESTE
* HOTEL CONRAD
* HOTEL SHERATON-COLONIA
* ING. JORGE MAESTRO
* INGENER S.A.
* ITEM ELECTROINDUSTRIAL S.A.
* IMPRENTA LAGOMARSINO
* IMPRENTA VANNI
* IMPRESORA SUDAMERICANA (VOLT AUTOLOGIC)
* INCA - PLANTA COLON
* ING. MARKEL - BERIA S.A.
* INGENIERIA DE REDES - CARLOS TORRADO
* INIA - INST. NACIONAL DE INVESTIGACION
* INTERGRAF
* INTENDENCIA MPAL. MALDONADO
* IPUSA - PLANTA INDUSTRIAL (PANDO)
* JACKSONVILLE-ZONAMERICA
* JOSE LUIS RIVERO (EVANCOR S.A.)
* J.T. DE LEON Y CIA LTDA. (PUNTA DEL ESTE)
* JUAN GOLDFARB S.A.
* LABORATORIO CLAUSEN
* LABORATORIO SPEFAR
* LABORATORIO ICU - VITA
* LABORATORIO SANTA ELENA
* LABORATORIO GRAMON S.A.
* LABORATORIO GALIA S.A.
* LABORATORIO ROCHE (PLANTA NUEVA)
* LANERA SANTA MARIA
* LA SIBARITA
* LAVADERO DE LANAS BLENGIO
* LINPAC
* MACRO MERCADO DE LA COSTA
* MACRO MERCADO PASO DE LA ARENA
* MAYVI S.R.L.
* MALTERIA URUGUAYA S.A.
* MARGNI LTDA.
* MARTÍN G. GARCÍA
* MC DONALD'S
* MED S.A. (AIRE ACONDICIONADO)
* MEDICA URUGUAYA
* MERCADO ELECTRICO
* METZEN Y SENÁ S.A.
* MOLINO BELKE
* MOLINOS RIO URUGUAY S.A.
* MONTEVIDEO REFRESCOS S.A.
* M.T.O.P. OBRA MERCOSUR
* NEOSUL S.A.
* NORDICA S.A. ELECTRO URUGUAY
* NORTEÑA
* OBRA LOS PIQUES (TACUAREMBO)
* OBRA PAOF (EX CORREO)
* OLUR S.A.
* OSE - PLANTA LAGUNA DEL SAUCE
* PAYLANA
* PEPSI COLA - MFNG. CO.
* PINTURAS INDUSTRIALES S.A.
* PILY - PAYSANDU
* PLASTICOS GEPAX S.A.
* PLUCKY
* PRODIN
* PROSEGUR TRANS. DE CAUDALES S.A.
* PUNTA SHOPPING - Av. Roosevelt (MALDONADO)
* RAPENOR (PURITAS)

* RECIND S.A.
* REDISA S.A.
* ROBERTO BARNECHE Y C. ARROSAMENNA
* RUSH URUGUAY LTDA.
* RUBIO SICA
* SACEEM
* SAMAN S.A.
* SAN FRANCISCO CISA
* SANATORIO AMERICANO
* SCR INGENIERIA
* SIDERURGICA LAISA - GRUPO GERDAU
* SHAFEL S.A.
* SHOPPING SALTO
* SIRTE - PEREZ BREGONZI
* SLOT "EL DIA" HIPICA RIO PLATENSE
* SLOT "SHOPPING CENTER" HIPICA RIO PLATENSE
* SLOT "LAS PIEDRAS" HIPICA RIO PLATENSE
* SONTEMAR-PANDO
* STILER
* SUDEL
* TAINOL S.A.
* TELEFAX S.A.
* TERMINAL DE CARGA - AEROPUERTO INTERNACIONAL DE CARRASCO
* TEYMA URUGUAY S.A.
* TIENDA INGLESA PROPIOS
* TIENDA INGLESA CARRASCO
* TIENDA INGLESA - P. POSADAS
* TIENDAS TA-TA
* TINKA S.A.
* TODOMUSICA DE MONTEVIDEO SHOPPING CENTER
* TORRE DE LAS COMUNICACIONES DE ANTEL (PLAN FENIX)
* TORRE EL GAUCHO
* TURBOFLOW
* UTU - LOCAL RIVERA (BUCEO)
* UTE - PALACIO DE LA LUZ
* UTE - APARICIO SARAVIA
* UTE - CENTRAL BATLLE
* URUFARMA
* VENOTRONIC S.A.
* WESTEC S.A.
* WTC III
* XDT INGENIERIA
* YORCA
* ZONA FRANCA COLONIA SUIZA
* ZONA FRANCA COLONIA
* ZONA FRANCA DE MONTEVIDEO

PROYECTISTAS

* ING. RICARDO HOFSTADTER
* ING. FELIPE BURGUENO
* ING. EDUARDO DI FABIO
* ING. GUSTAVO BERNADOU
* ING. JORGE COUSILLAS



SISTEMA DE ESTIBAJE, CANGILONES PARA ELEVACION DE GRANOS Y CARCAZAS PARA CORTADORAS DE CESPED

Desde el año 1990, DISTRIMET (Siconel Ltda.) diseña y fabrica sistemas de estibaje para todo tipo de mercaderías que pueden ser manejados con autoelevador o con transportador manual de pallets, lográndose la estabilidad de estanterías fijas pero con enormes ventajas de ser movibles y fácilmente transportables con total seguridad.

Nuestra línea de producción incluye también cangilones metálicos (cucharas) para el elevado y almacenaje de todo tipo de granos así como de cualquier tipo de material a granel.

Nuestro departamento técnico suministra rápidamente la respuesta adecuada a las necesidades del cliente, participando junto a el en el diseño y desarrollo de nuevos productos que faciliten la operativa para un estibaje seguro y económicamente accesible.

Nuestra capacidad operativa nos permite así mismo efectuar trabajos contrapedido de: estampado; corte; plegado; punzonado y todo lo relativo a la metalúrgica.

RACK MÓVILES DESARMABLES

MÓDULO MÓVIL

PLATAFORMAS

CANGILONES



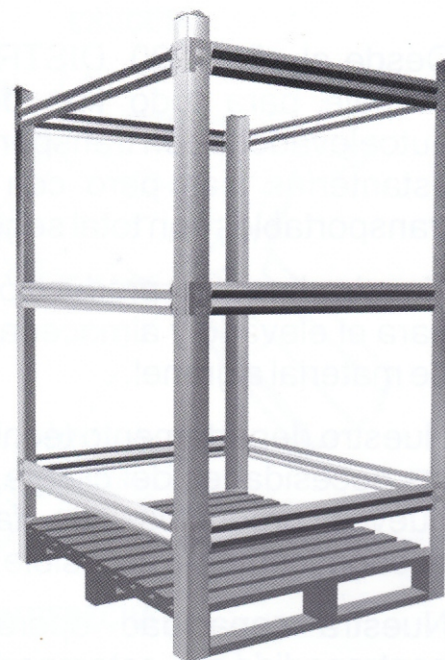
RACKS

Construídos en chapa de acero y galvanizados, están compuestos de 4 pilares y laterales autotrabantes.

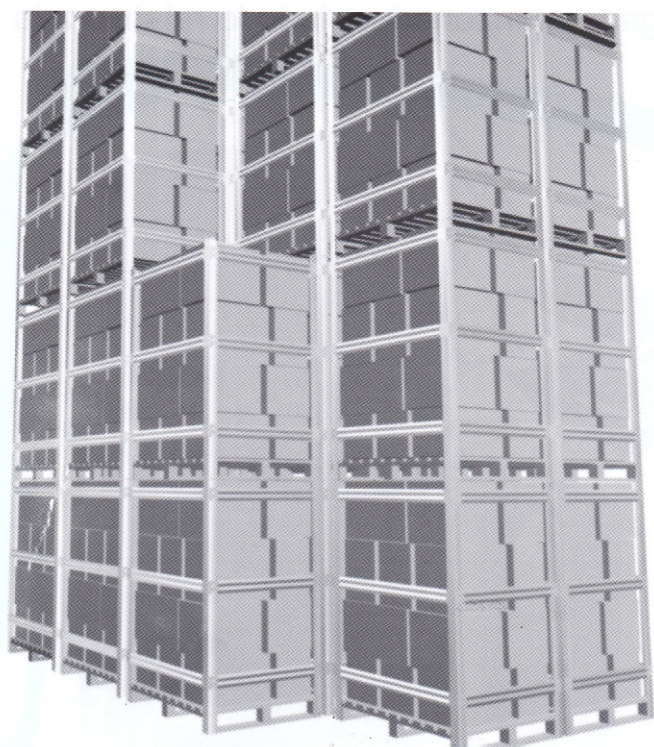
Se fabrican a la medida de pallets que utilice el cliente y a la altura deseada por éste.

Pueden apilarse hasta en cuatro niveles dependiendo de la carga.

En función del Pallet de madera admite hasta 1350 Kg por Rack.



Rack galvanizado en caliente, apto para usar en cámaras frigoríficas.



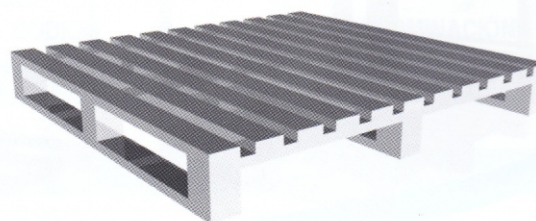
Flexibilidad en la distribución del espacio por no estar constreñido a estanterías fijas.

Puede desplazarse fácilmente utilizando los medios adecuados (elévoradores, Clarks, etc.) con carga perfectamente asegurada.

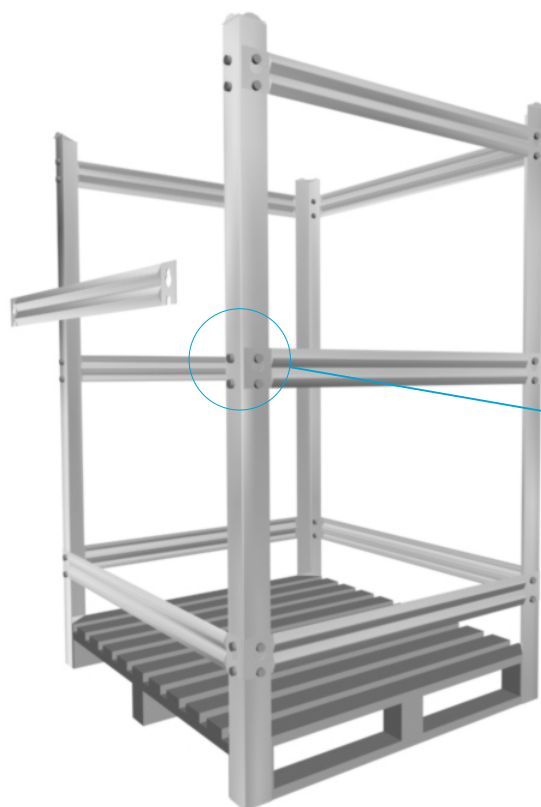
PALLET METALICO:

*Perfectamente adaptables a los Racks de almacenaje. Ideales para plantas frigoríficas o industrias.

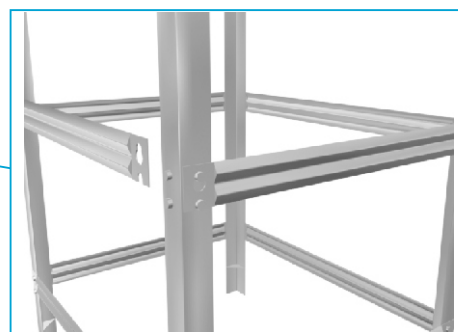
*Mayor duración, eliminando la reposición por deterioro.



RACKS



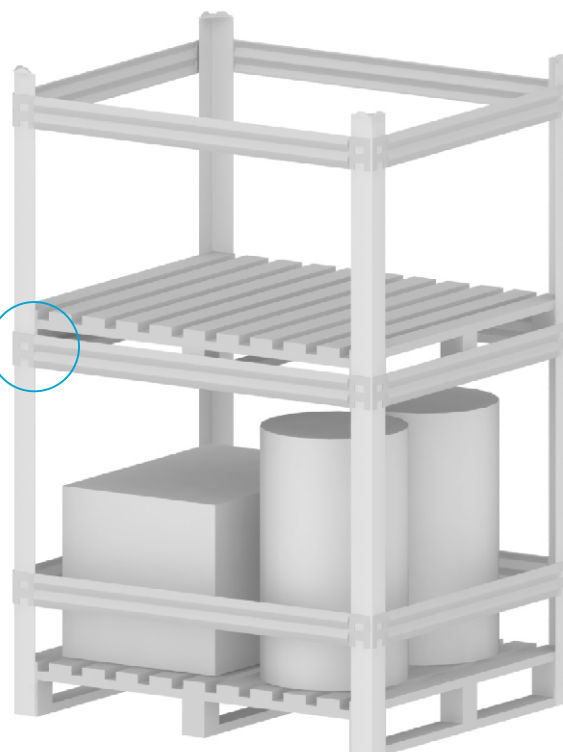
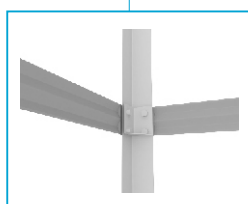
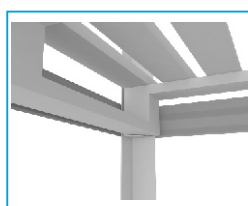
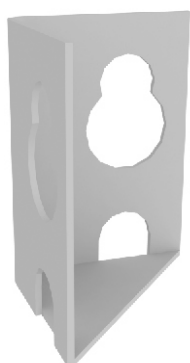
Armado y desarmado al instante.



SOPORTES:

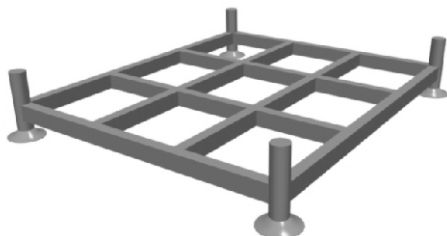
*Son accesorios que encajan en lugar de las travessas intermedias, para dividir el Rack metálico en dos partes.

*Permite el apoyo de otro pallet (metal o madera), lo cual amplía el uso de los mismos, así como para separar mercadería "A" de mercadería "B" usando el mismo Rack.



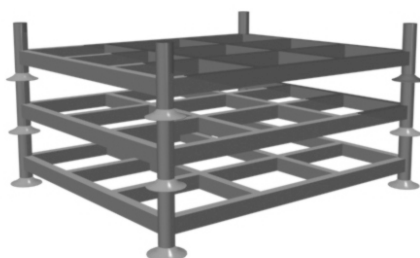
PLATAFORMA

Base cuadriculada, que permite tanto el uso de pallets como de bultos sueltos.

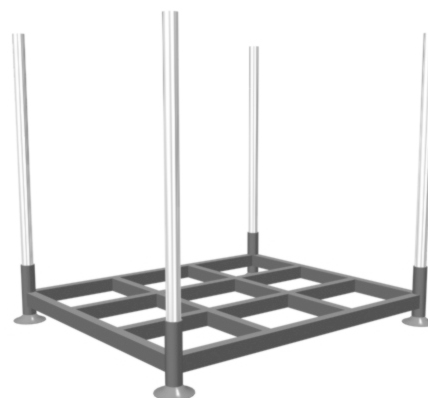


Construido en acero.
Piso cuadrículado o piso enterizo.

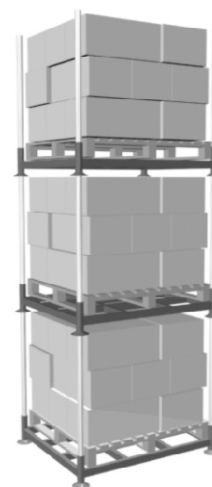
Facilmente almacenables al estar vacíos, practicamente no ocupan lugar en su depósito.



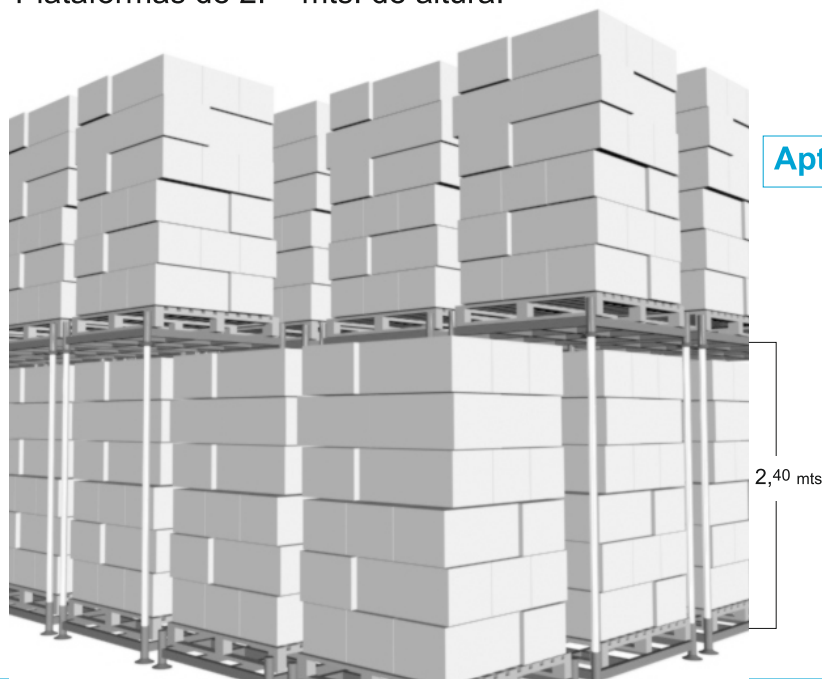
Tubos de acero galvanizado en sus cuatro esquinas de diferentes alturas, para optimizar el almacenaje y evitar espacios muertos.



Pueden estibarse hasta tres plataformas en altura, soportando cada una 1500 Kg.



Plataformas de 2.40 mts. de altura.



Apto para todo tipo de mercaderías.



CANGILONES (cucharas)

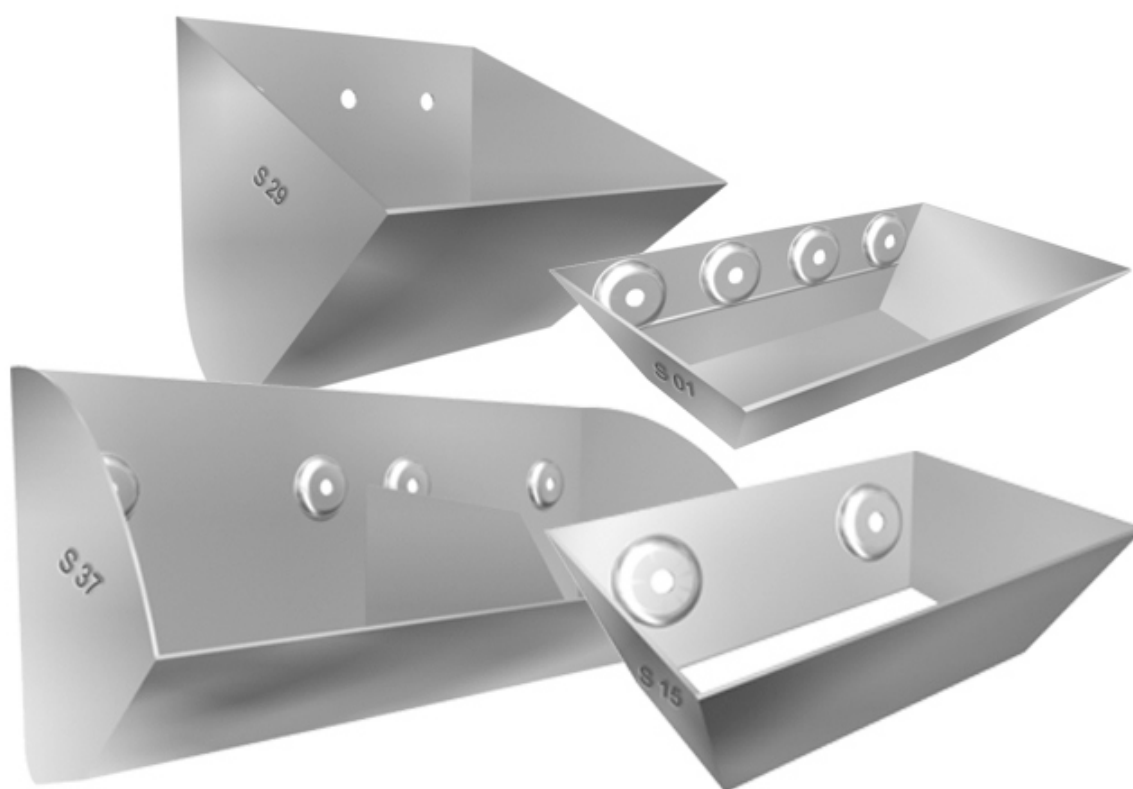
Para todo tipo de elevadores de grano y apto para cualquier tipo de cinta.

Sistema de cucharas abiertas/cerradas secuencias de hasta 7 abiertos por 1 cerrado.

Fabricados en chapa decapada y soldados con “MAG-MIG” en atmósfera controlada.

Cangilones cónicos que aumentan la eficiencia y velocidad de carga y descarga, por su sistema de acceso del material por sus 3 lados libres.

Fabricados en cualquier material que el cliente solicite así como cucharas estampadas.



Todas las cucharas llevan en uno de sus laterales un N° de código preestablecido facilitando así su inmediata identificación.

EMPRESAS QUE UTILIZAN NUESTROS SISTEMAS MÓVILES DE ESTIBAJE



Abal Hnos. S.A.
Algorta S.A.
Almaplast
Arcovan Ltda. (San José)
Ares Trading
Arrozal 33
Avícola del Este
Barraca Don Manuel (Río Branco)
Barraca Erro
Belsir S.A.
Bodegas y Viñedos VUDU
Casarone Agroindustrial S.A.
Casino Importaciones
Cervecería y Maltería Paysandú S.A.
Cibeles S.A.
CICSSA
Ciemsa
Coopar
Costa Logística
Costa Oriental
Damboriarena Escotegui SRL. (Rivera)
Dobaro y Pichel
Fanaproqui
Ferreti (U) S.A.
Gafenir S.A.
Glencore
Gonzales Rosso S.A.

Indulacsa (Cardona)
IPUSA
ISUSA
Johnson & Johnson
Kilowatt
La Casa del Tornillo
Lactosan
L'oreal
Los Sorchantes (Bimbo (U) S.A.)
Microsules
Molino Guido
Molino Nueva Palmira
Molino San José
Motociclo
Murchison (U) S.A.
Nestlé (U) S.A.
Norden S.A.
Parmalat (U) S.A.
Plásticos Gepax S.A.
Praxair (U)
Ricoh
SAMAN
SAUDU
Sika Uruguay S.A.
Terminal Aérea de carga
Terminal Cuenca del Plata
Terry S.A.

